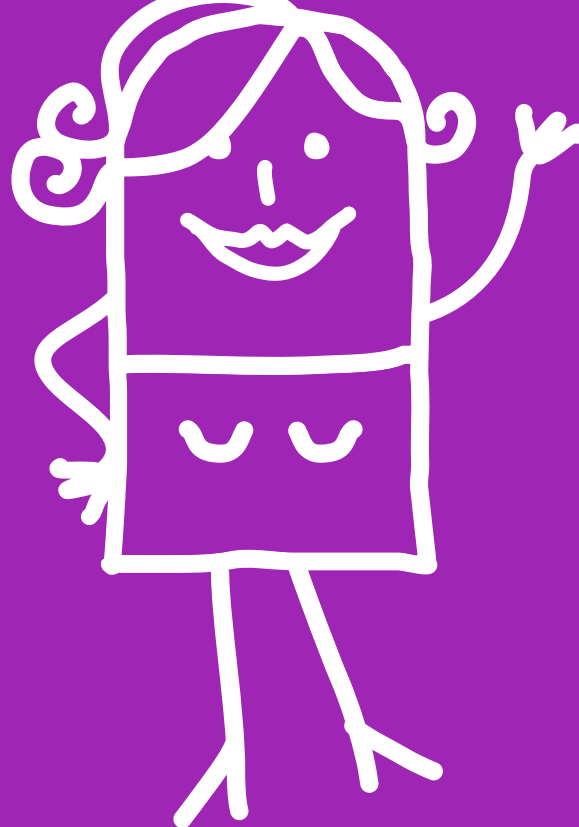
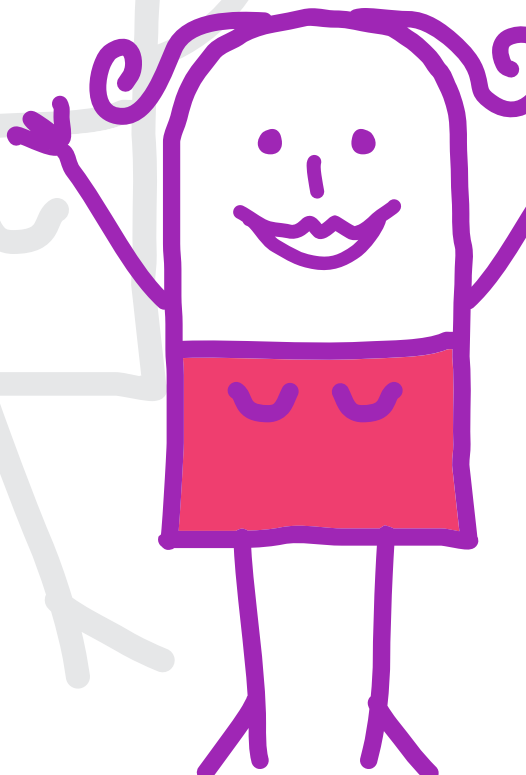




AVIFES, es la Asociación de familiares y personas con enfermedad mental de Bizkaia que lleva trabajando desde el año 1986 para alcanzar la mejora de calidad de vida de las personas con enfermedad mental grave y de sus familiares a través del despliegue de una amplia cartera de servicios y programas que evolucionan para dar respuesta a las diversas necesidades y demandas emergentes en la sociedad, entre ellas, el **ÁREA DE MUJER**.

AVIFES, 1986. urtetik lanean dagoen gaixotasun mentala duten Bizkaiko pertsonen eta haien senideen elkarte da. EMAKUME ARLOA bezalako zerbitzu eta programa eskaintza zabalaren bitartez, gizartearen behar eta eskaera anitzei erantzuna eman nahi zaio, gaixotasun mentala duten pertsonen eta haien senideen bizi kalitatea hobetzeko helburuarekin.



c/Santutxu 40, Bajo • 48004 Bilbao
Tel.: 94 445 62 56 • Fax: 944 32 91 20
www.avifes.org • info@avifes.org



Senideen eta Gaixotasun
Mentalaren Bizkaiko Elkarte
Asociación Vizcaína de Familiares
y Personas con Enfermedad Mental



Enke Jaurlaritzako erkunde autonomotaduna
Organismo Autonomo del Gobierno Vasco



Senideen eta Gaixotasun
Mentalaren Bizkaiko Elkarte
Asociación Vizcaína de Familiares
y Personas con Enfermedad Mental

BERDINTASUNA
DERECHOS COMPROMISO

AVIFES
ÁREA DE MUJER

UNIDAS EN LA SALUD MENTAL

BERDINTASUNA COMPROMISO
DERECHOS
IGUALDAD
BERDINTASUNA
ESKUBIDEAK
AUKERAK
DERECHOS
AUKERAK
COMPROMISO
IGUALDAD
BERDINTASUNA
AUKERAK
APOYO
COMPROMISO
AUKERAK
BERDINTASUNA



¿QUÉ BUSCAMOS?

- Promocionar la **IGUALDAD** de derechos y oportunidades.
- Concienciar sobre los **DERECHOS** de las mujeres con enfermedad mental en el sector social y sanitario.
- Desmantelar los **ROLES** y **ESTEREOTIPOS** asignados a la condición de mujer con enfermedad mental.
- **INFORMAR**, asesorar y formar a las mujeres con enfermedad mental, familias y profesionales.
- Fomentar la **INTEGRACIÓN** y participación social de las mujeres con enfermedad mental.
- Velar por la **INCLUSIÓN** y mantenimiento de la transversalidad de género en el despliegue de la intervención hacia las personas con enfermedad mental.

ZER BILATZEN DUGU?

- Eskubide eta aukera **BERDINTASUNA** bultzatzea.
- Giza eta osasun sektoretan gaixotasun mentala duten emakumeen **ESKUBIDEETAZ** kontzientziatzea.
- Gaixotasun mentala duten emakumei esleitutako genero **ROL** eta **ESTEREOTIPOAK** desegin.
- Gaixotasun mentala duten emakumei, beraien familiei eta profesionali **INFORMATU**, aholkatu eta eratu.
- Gaixotasun mentala duten emakumeen partaidetza soziala eta **GIZARTERATZEA** sustatu.
- Gaixotasun mentala duten pertsonen zuzendutako interbentzioan genero zeharkakotasuna **BARNERATU** eta bermatu.



GRUPOS TALDEAK

1. GRUPOS DE MUJERES CON ENFERMEDAD MENTAL

Espacio donde se trabaja la autoestima, autonomía, habilidades sociales... mediante apoyo específico, para potenciar el empoderamiento de estas mujeres en su propia vida.

- **GRUPO DE MUJERES por zonas geográficas**
 - **DIRIGIDO A:** mujeres con enfermedad mental residentes en la zona (Duranguesado, Lea Artibai...)
- **GRUPO DE MUJERES de Centros de Día**
 - **DIRIGIDO A:** mujeres con enfermedad mental, usuarias del servicio de Centro de Día de AVIFES

2. GRUPO DE MADRES CUIDADORAS

Espacio de encuentro, escucha e intercambio de experiencias en el que se ofrece a madres cuidadoras apoyo, asesoramiento y momentos de reflexión sobre su proyecto personal y su situación familiar.

- **GRUPO DE APOYO A MADRES CUIDADORAS DE PERSONAS CON ENFERMEDAD MENTAL**
 - **DIRIGIDO A:** madres que ejercen el rol principal de cuidadoras

1. GAIXOTASUN MENTALA DUTEN EMAKUME TALDEAK

Autoestima, autonomía, giza-trebetasunak... lantzen den espazioa, emakumeen bizitzetan beraien jabekuntza bultzatzeko interbentzio zehatzaren bitartez.

- **Gune geografikoen araberako EMAKUME TALDEAK**
 - **NORI ZUZENDUTA:** gaixotasun mentala duten zonaldeko emakumei zuzenduta (Durangaldea, Lea Artibai...)
- **Eguneko Zentroetako EMAKUME TALDEAK**
 - **NORI ZUZENDUTA:** AVIFESeko Eguneko Zentroa zerbitzuko gaixotasun mentala duten emakume erabiltzailei zuzenduta

2. AMA ZAINZAILER TALDEA

Topaketarako, elkarren artean entzuteko eta esperientzia trukaketarako espazioa, non ama zainzaileen proiektu pertsonala eta familia egoeraren inguruko aholkularitza, laguntza eta eztabaidarako gunea eskaintzen den.

- **GAIXOTASUN MENTALA DUTEN PERTSONEN AMA ZAINZAILER TALDEA**
 - **NORI ZUZENDUTA:** zainzaile rol nagusia betetzen duten amei zuzenduta

**¡ANÍMATE Y APÚNTATE A NUESTROS GRUPOS!
ANIMATU ETA GURE TALDEETAN APUNTA ZAITEZ!**

ADEMÁS... / GAINERA...

- **PARTICIPAMOS EN FOROS**
Visibilizar a las mujeres con enfermedad mental en los foros sociales y plataformas de comunicación relacionados con la discapacidad, exclusión social y mujer.
- **BUSCAMOS LA COORDINACIÓN CON LAS INSTITUCIONES PÚBLICAS Y PRIVADAS**
Queremos llegar a aquellas mujeres con enfermedad mental que no acuden a los recursos sociales y/o comunitarios bien por desconocimiento o desconfianza.
- **TRABAJAMOS CON LAS FAMILIAS**
A través del Programa de Apoyo a Familias trabajamos el conocimiento de las familias sobre la situación específica que tienen las mujeres con enfermedad mental.

- **FOROETAN PARTE HARTZEN DUGU**
Ezgaitasuna, giza-bazterketa eta emakumearekin erlazionatutako komunikazio plataformetan eta foro sozialetan gaixotasun mentala duten emakumeak ikusgai egin.
- **ENTITATE PUBLIKO ETA PRIBATUETAKO KOORDINAZIOA BILATZEN DUGU**
Konfiantza falta edo ezjakintasunagatik gizarte edota komunitate baliabideetara jotzen ez duten gaixotasun mentala duten emakumeengana heldu nahi dugu.
- **FAMILIEKIN LAN EGITEN DUGU**
Familiak Laguntzeko Programaren bitartez senitartekoen ezagupena lantzen dugu gaixotasun mentala duten emakumeen egoera konkretuaren inguruan.